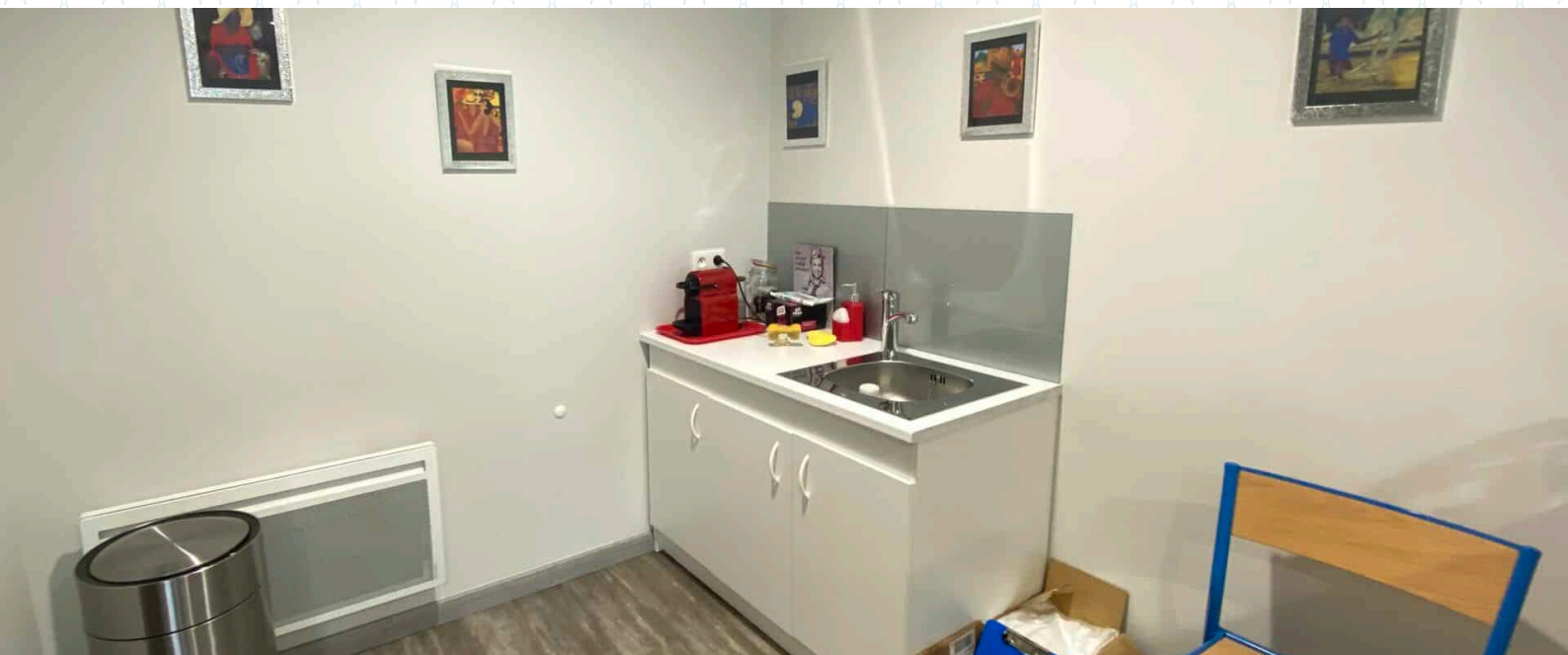




FICHE COMMERCIALE



LOCATION LOCAL COMMERCIAL

Activité : Tous commerces sauf nuisances

Localisation : Noyal-sur-Vilaine

Superficie : 50 m²

Montant : 7 200,00€ (Prix Hors FAI)

Loyer : 600€

Référence : JLP_240021

Votre conseiller

CECILE DE LA GASTINE

06 18 01 84 08

cdelagastine@jlppartners.fr

Votre agence

95 Avenue de St Médard
33320 Eysines

05 56 47 91 77 / contact@jlppartners.fr / www.jlppartners.fr

Descriptif

A louer, local commercial dans le centre de Noyal sur Vilaine

Découvrez ce charmant local commercial, idéalement situé au sein du bourg de Noyal sur Vilaine. D'une surface totale de 50 m2, ce bien offre de nombreux atouts pour accueillir votre activité.

Caractéristiques principales

Surface de 50 m2 qui se compose d'une entrée, un bureau et une belle salle.

Belle vitrine.

Partie cuisine aménagée.

Salle d'eau.

Grenier isolé pour stockage.

Chauffage électrique.

Aucun travaux à prévoir

Normes ERP, accès PMR.

Conditions de location

Loyer mensuel : 600 € HT

Loyer annuel : 7200 € HT

Droit d'entrée : 5000 € HT

Frais d'agence : forfait fixe de 2000 € HT à la charge de l'acquéreur.

Ce local est parfait pour recevoir professions libérales, bureaux....

Pour plus d'informations ou organiser une visite, contactez-moi.

Cécile De la Gastine

06 18 01 84 08

cdegastine@jlppartners.fr

Tous nos autres biens, sur jlppartners.fr

