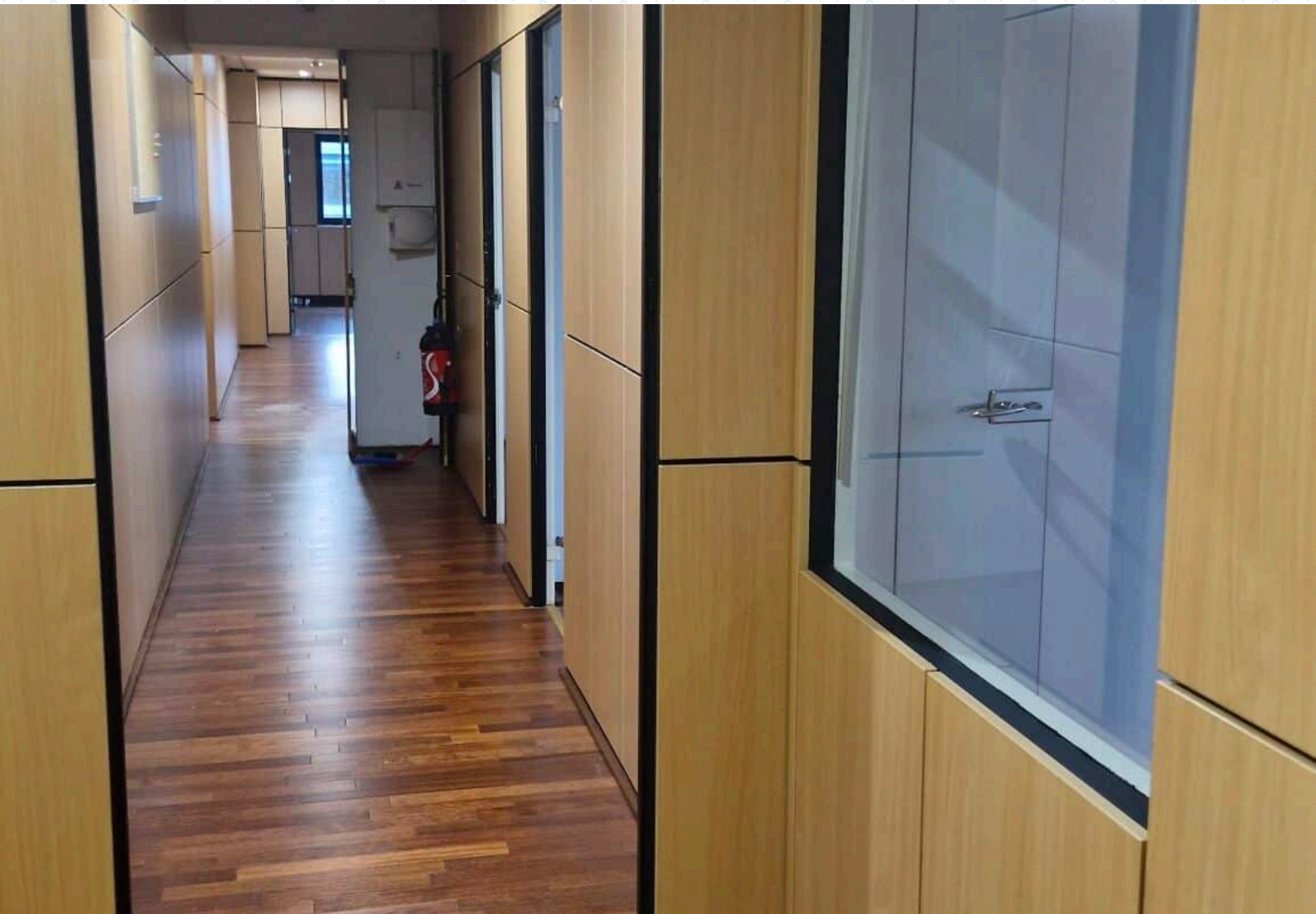




partners

## FICHE COMMERCIALE



### Bureaux 350m<sup>2</sup> Bordeaux lac R+1

Activité : Bureaux

Localisation : Bordeaux

Superficie : 350 m<sup>2</sup>

Montant : 42 000,00€ (Prix Hors FAI)

Loyer : 3500€

Référence : VTE24196

### Votre conseiller

Julien Liot

06 48 55 32 81

[jliot@jlpartners.fr](mailto:jliot@jlpartners.fr)



## **Votre agence**

**95 Avenue de St Médard  
33320 Eysines**

**05 56 47 91 77 / [contact@jlpartners.fr](mailto:contact@jlpartners.fr) / [www.jlpartners.fr](http://www.jlpartners.fr)**

## Descriptif

JL Partners vous propose des bureaux de 350m<sup>2</sup> situé à bordeaux lac.

Venez découvrir ces bureaux en bon état dans un batiement des années 2000 sécurisé avec 18 places de parking.

Description du plateau :

- 11 bureaux environ tous cloisonnés,
- 1 grande salle de réunion
- 1 salle de repos avec point d'eau
- 1 salle d'archive avec baie informatique (à mettre en place)
- 1 Accueil à l'entrée des bureaux

Equipements :

- Fibre,
- Télé surveillance sur le batiement
- Parking sécurisé
- Climatisation

L'ensemble est très bien entretenu, des espaces verts sont à dispositions des locataires pour manger.

Dans un environnement de mixte, commercial, habitation vous êtes à proximité de l'ensemble des services, transport, commerces.

Conditions financières :

Bail 3-6-9

Loyer 3500€ mensuel HT/HC

Taxe foncière : charge preneur devisé au tentième

Honoraires d'agence : 20% HT du loyer annuel brut HT/HC soit 8 400€ HT charge preneur

Pour plus d'informations n'hésitez pas à nous contacter au 05 56 47 91 77 ou à [jlilot@jlparters.fr](mailto:jlilot@jlparters.fr)

A bientôt



