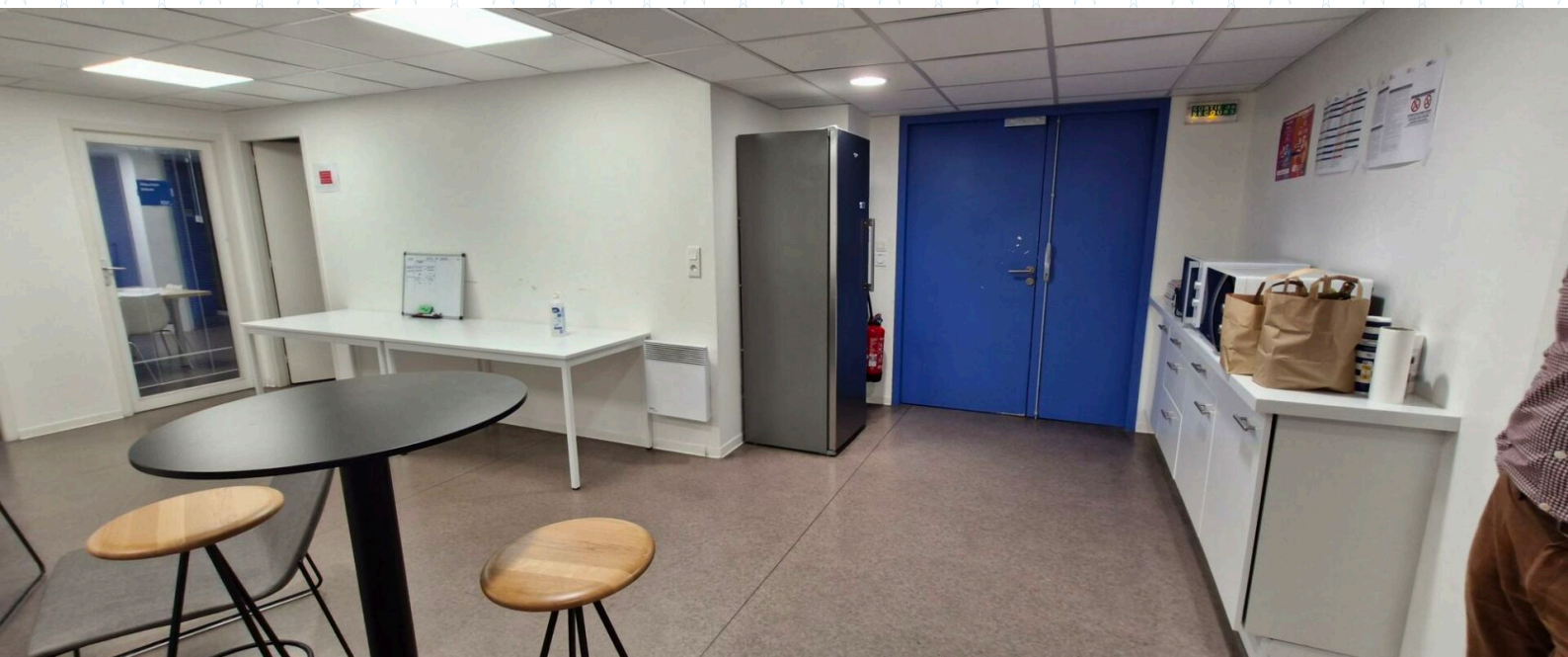




partners

FICHE COMMERCIALE



Location de Bureaux en plein coeur de Nansouti

Activité : Bureaux

Localisation : Bordeaux

Superficie : 100 m²

Montant : 18 600,00€ (Prix Hors FAI)

Loyer : 1550€

Référence : VTE25006

Votre conseiller

Alexis Nardot

0645596860

anardot@jlpartners.fr

Votre agence

95 Avenue de St Médard
33320 Eysines

05 56 47 91 77 / contact@jlpartners.fr / www.jlpartners.fr

Descriptif

À LOUER - Local professionnel à proximité de la place de Nansouty, Bordeaux

Découvrez ce local idéal pour une activité de bureau ou une profession libérale, situé dans un emplacement privilégié proche de la place de Nansouty, à Bordeaux.

Caractéristiques :

- **Surface** : Local cloisonné offrant plusieurs espaces de bureaux.
- **Aménagements** : Salle de pause et toilettes.
- **Accès** : Double entrée possible, soit directement depuis la rue, soit par l'immeuble qui dessert une autre entreprise au R+1.

Conditions financières :

- **Loyer mensuel** : 1 550 € HT / HC.
- **Bail** : Professionnel.
- **Honoraires d'agence** : 3 600 € HT, à la charge du locataire.

Ce local est parfait pour installer votre activité dans un cadre professionnel et bien situé.

Contact commercial : Alexis Nardot

Pour plus d'informations ou organiser une visite, contactez Alexis Nardot dès maintenant.

